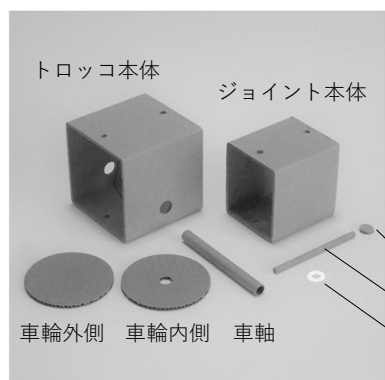
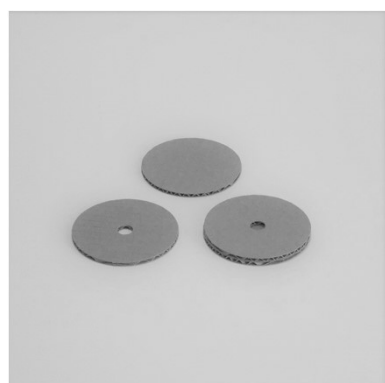


## 組立説明書 トロッコ (4連セット)

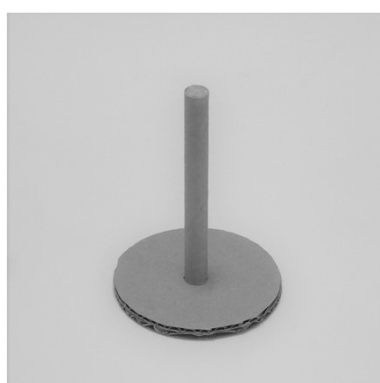


①トロッコ (4連セット) の部材を確認してください。

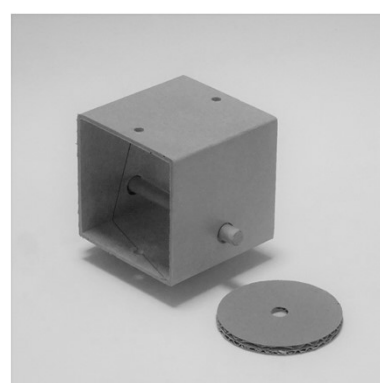
トロッコ本体 (大きい角紙管) × 4個  
 車輪外側 (段ボール穴なし) × 8個  
 車輪内側 (段ボール穴付) × 8個  
 車軸 (丸紙管) × 4本  
 ジョイント本体 (小さい角紙管) × 3個  
 ジョイントヘッド (硬質ボード) × 6個  
 ジョイントピン (木丸棒) × 6本  
 丸ワッシャー (樹脂) × 6個



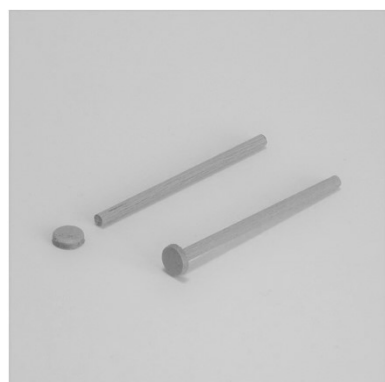
②車輪の外側と内側の部材を接着剤で貼り合わせます。外側と内側の段ボールの芯の向きは直角にしてください。



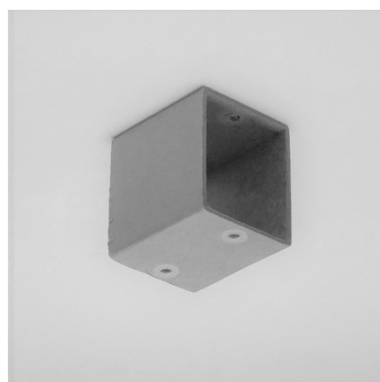
③車輪のへこみに車軸の片側を直角に接着します。



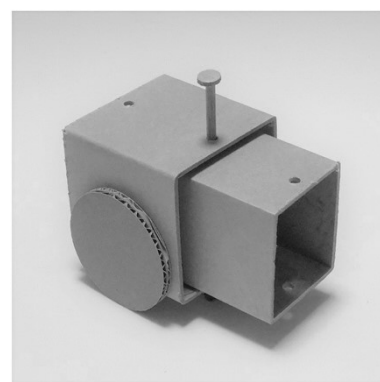
④片側に車輪を固定した車軸をトロッコ本体の穴に差し込み、反対側の車輪を接着します。  
 注) 本体を着色する場合は、車輪の取付前に行ってください。



⑤ジョイントピンの片側にジョイントヘッドを接着してください。



⑥ジョイント本体の下側の穴に丸ワッシャーを両面テープなどで取りつめます。(穴は塞がないでください。)



⑦穴に合わせてトロッコにジョイントを少し入れて、ジョイントピンを差し込んで連結させます。