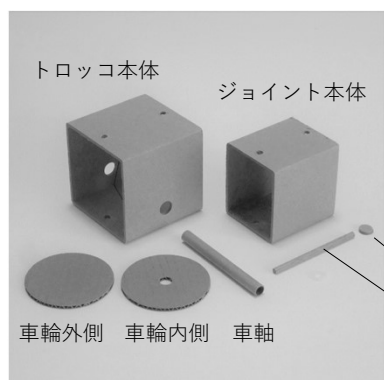
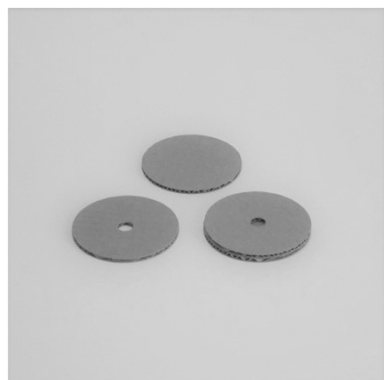


# 組立説明書 トロッコ (4連セット)

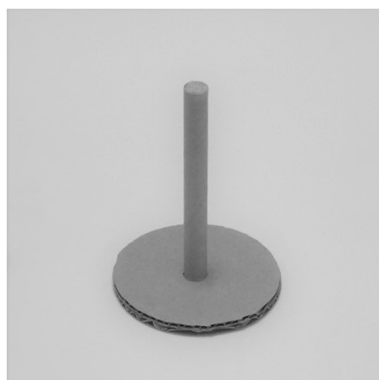


①トロッコ (4連セット) の部材を確認してください。

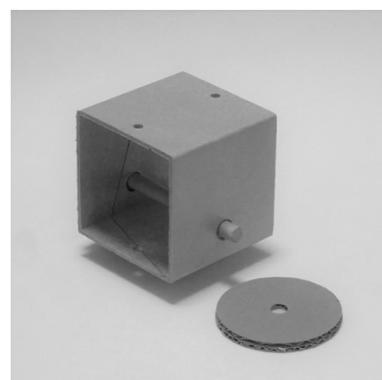
トロッコ本体 (大きい角紙管) × 4個  
 車輪外側 (段ボール穴なし) × 8個  
 車輪内側 (段ボール穴付) × 8個  
 車軸 (丸紙管) × 4本  
 ジョイント本体 (小さい角紙管) × 3個  
 ジョイントピンヘッド/エンド (硬質ボード) × 12個  
 ジョイントピン (木丸棒) × 6本



②車輪の外側と内側の部材を接着剤で貼り合わせます。外側と内側の段ボールの芯の向きは直角にしてください。



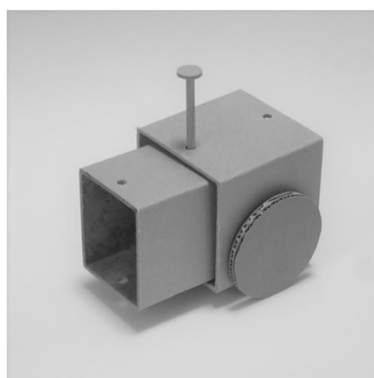
③車輪のへこみに車軸の片側を垂直に接着します。



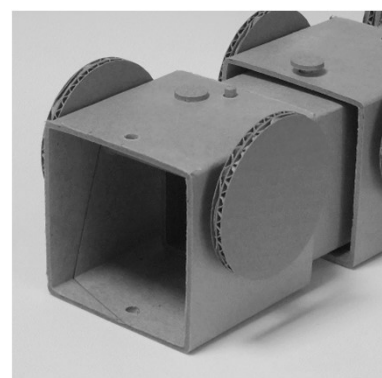
④片側に車輪を固定した車軸をトロッコ本体の穴に差し込み、反対側の車輪を接着します。  
 注) 本体を着色する場合は、車輪の取付前に行ってください。



⑤ジョイントピンの片側にジョイントピンヘッドを接着してください。



⑥穴に合わせてトロッコ本体にジョイント本体を少し入れて、ジョイントピンを差し込んで連結させます。



⑦逆さにしてもジョイントピンが抜けないようにするにはピンの下端にジョイントピンエンドを接着します。分解する又は逆さにしない場合はエンドをつけなくても構いません。