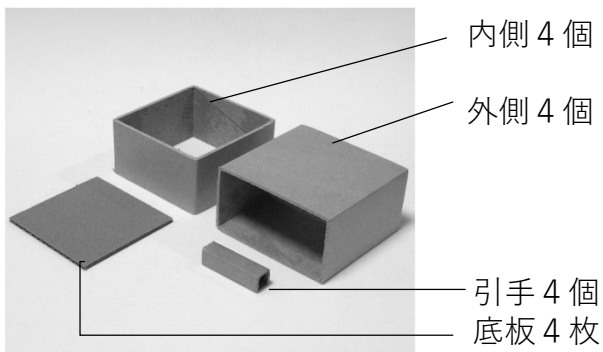
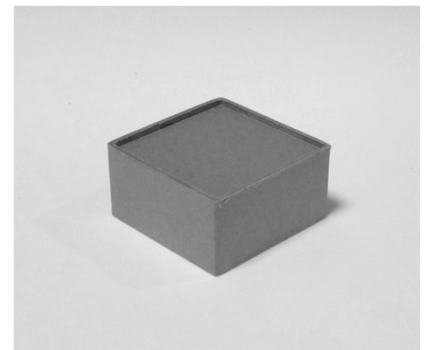


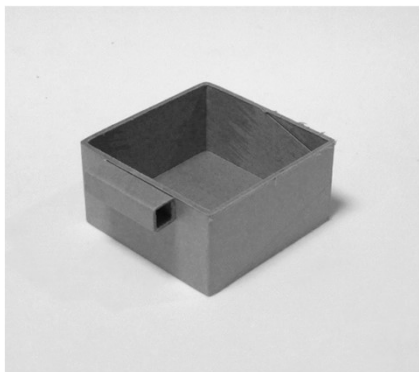
# 組立説明書 小引出し (4個セット)



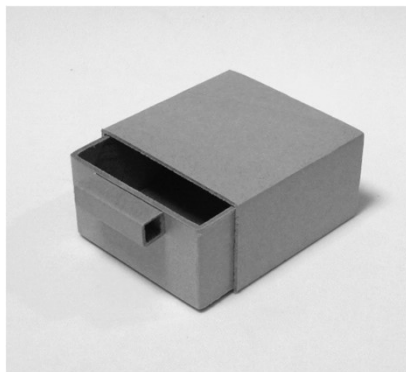
① 小引出しの部材を確認します。  
(写真は1個分です。)



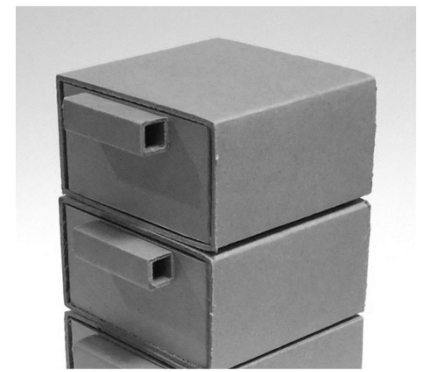
② 小引出しの内側に底板をはめ込んで、裏の四隅を接着します。



③ 裏返して、引手を接着します。引手の取付例を参考にして、自由に設定してください。

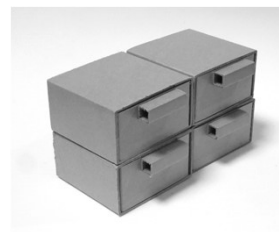
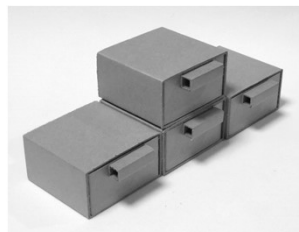
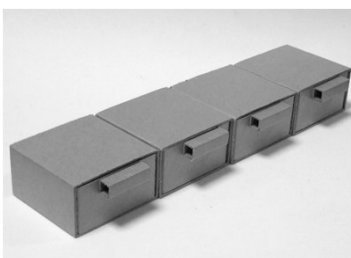


④ 内側を外側に入れ込みます。



⑤ 小引出しの組合せ方を決めて、上下を接着又は側面にマスキングテープを貼ってつなげます。

## ■小引出しの組合せ例



## ■引手の取付例

